

Guía rápida - Solución residencial (Inversor M1 + LUNA2000 + Smartdongle)



Diagramas y cableado

DANGER

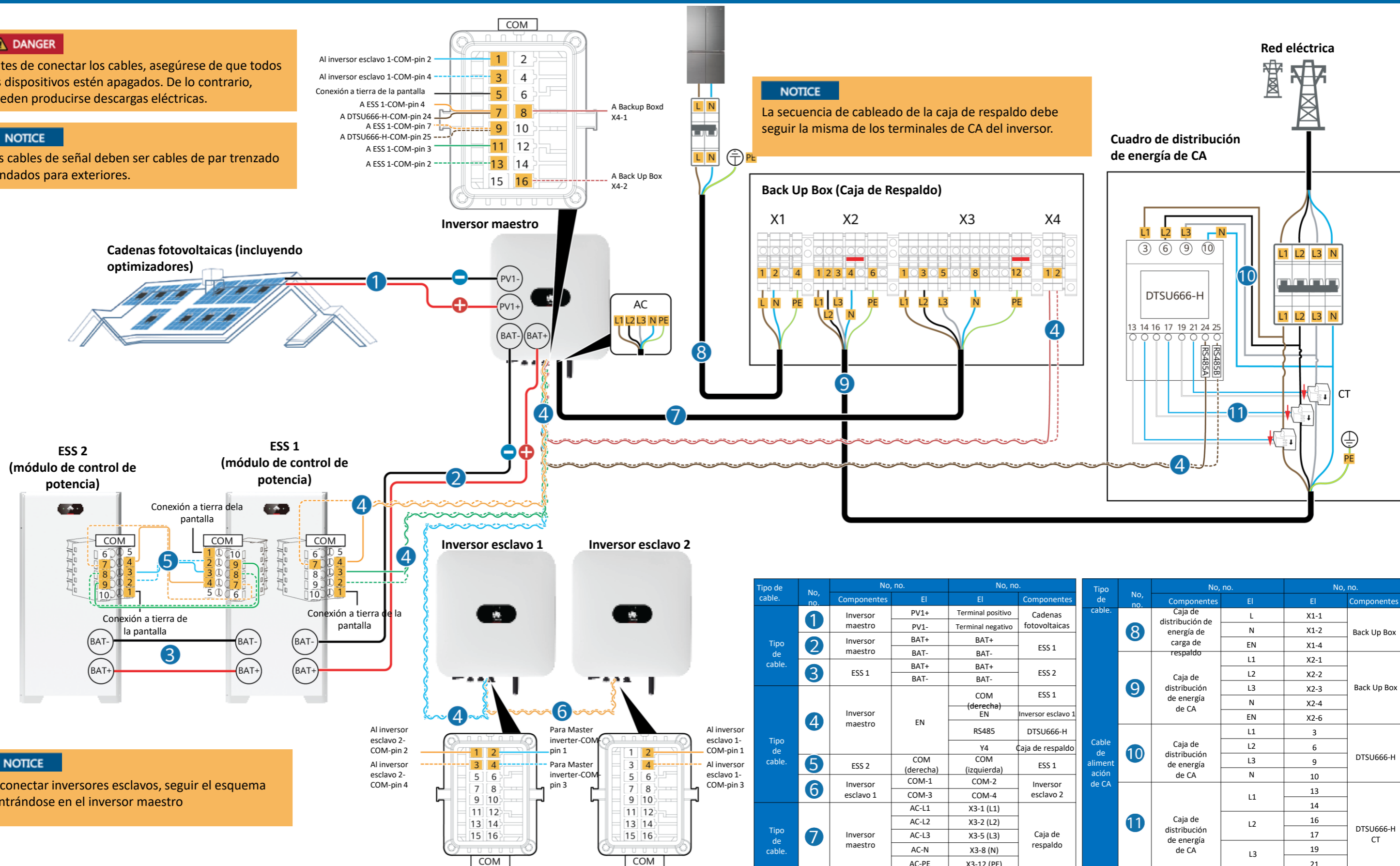
Antes de conectar los cables, asegúrese de que todos los dispositivos estén apagados. De lo contrario, pueden producirse descargas eléctricas.

NOTICE

Los cables de señal deben ser cables de par trenzado blindados para exteriores.

NOTICE

La secuencia de cableado de la caja de respaldo debe seguir la misma de los terminales de CA del inversor.



NOTICE

Al conectar inversores esclavos, seguir el esquema centrándose en el inversor maestro

Tipo de cable.	No. no.	No. no. Componentes		Componentes
		El	El	
Tipo de cable.	1	PV1+	Terminal positivo	Cadenas fotovoltaicas
		PV1-	Terminal negativo	
Tipo de cable.	2	BAT+	BAT+	ESS 1
		BAT-	BAT-	
Tipo de cable.	3	BAT+	BAT+	ESS 2
		BAT-	BAT-	
Tipo de cable.	4	EN	COM (derecha)	ESS 1 Inversor esclavo 1 Caja de respaldo
			EN	
			RS485	
Tipo de cable.	5	COM (derecha)	COM (izquierda)	ESS 1
			Y4	
Tipo de cable.	6	COM-1	COM-2	Inversor esclavo 2
		COM-3	COM-4	
Tipo de cable.	7	AC-L1	X3-1 (L1)	Caja de respaldo
		AC-L2	X3-2 (L2)	
		AC-L3	X3-5 (L3)	
		AC-N	X3-8 (N)	
Tipo de cable.			X3-12 (PE)	

Tipo de cable.	No. no.	No. no. Componentes		Componentes
		El	El	
Tipo de cable.	8	L	X1-1	Back Up Box
		N	X1-2	
Tipo de cable.	9	EN	X1-4	Back Up Box
		L1	X2-1	
		L2	X2-2	
		L3	X2-3	
Tipo de cable.	10	N	X2-4	DTSU666-H
		EN	X2-6	
		L1	3	
Tipo de cable.	11	L2	6	DTSU666-H CT
		L3	9	
		N	10	
		L1	13	
		L2	14	
		L3	16	
		17		
		19		
		21		