

**alurack**



**Accesorio de anclaje "L"**

---

# Descripción del accesorio

Accesorio con certificado UL2703 y ASTM B221

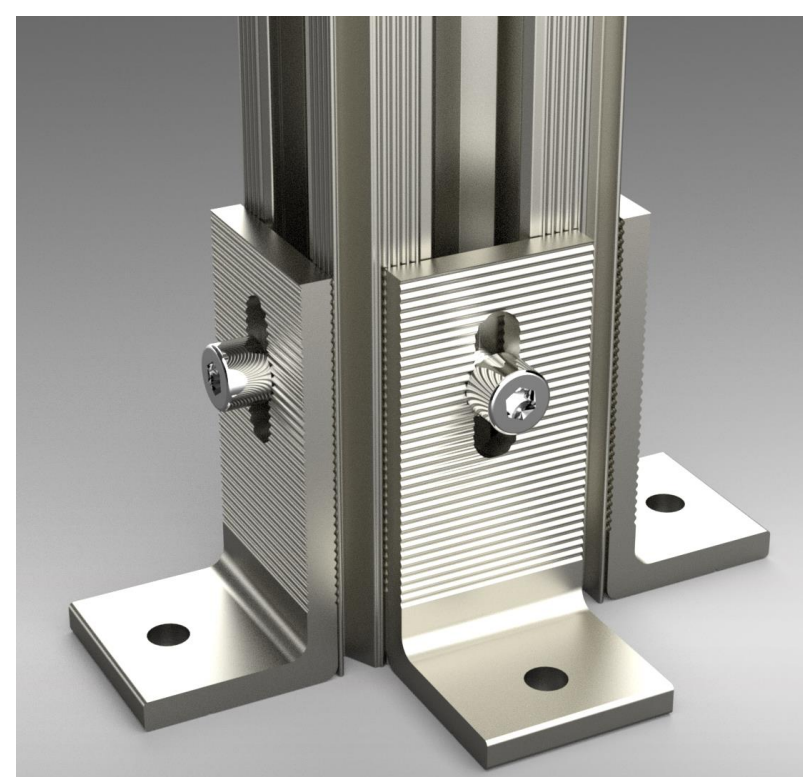
El accesorio Alurack "L" es compatible con la mayoría de las soluciones estructurales en cubiertas. Es utilizada en cubiertas Standing Seam, Trapezoidales, Fibro Cemento, Metálica o de Zinc y en Losa. En muchas ocasiones la "L" es también usada como un elemento estructural que puede otorgarle altura a el arreglo fotovoltaico.

## Características técnicas

Construido en aleación de aluminio 6005 T6. Cada accesorio Alurack "L" incluye un (1) tornillo M8, (1) arandela de presión M8 en acero inoxidable y una (1) tuerca perfil de sujeción en aluminio 6005 T6\*. Acabado en aluminio crudo.



En esta aplicación, el accesorio se utiliza con doble tornillo, doble arandela de presión y doble tuerca perfil.



ÍTEM	MATERIAL	PESO TOTAL* [g]	TORQUE DE ENSAMBLE [N*m]	DIMENSIONES [mm]
ALR001	6005 T6	87	14	40x83x6,3

\*Se considera el peso de la tuerca, el tornillo y la arandela de seguridad

Producido bajo normas del Aluminium Association y ANSI H35.2 en relación a propiedades mecánicas, composición química y tolerancias dimensionales.

Alurack S.A.S.  
[akam@alurack.co](mailto:akam@alurack.co)  
+57 3014571214  
[gerencia@alurack.co](mailto:gerencia@alurack.co)  
+57 3188199588  
Medellín - Colombia  
[www.alurack.co](http://www.alurack.co)

