

Ficha técnica

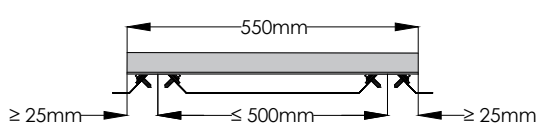
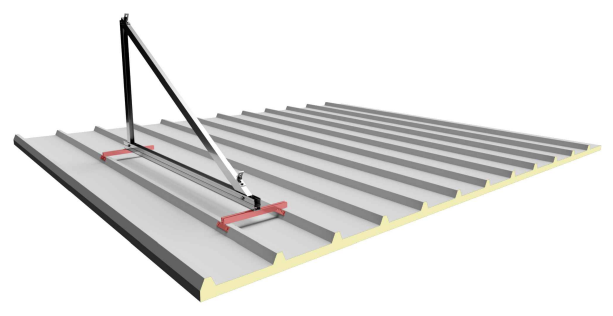
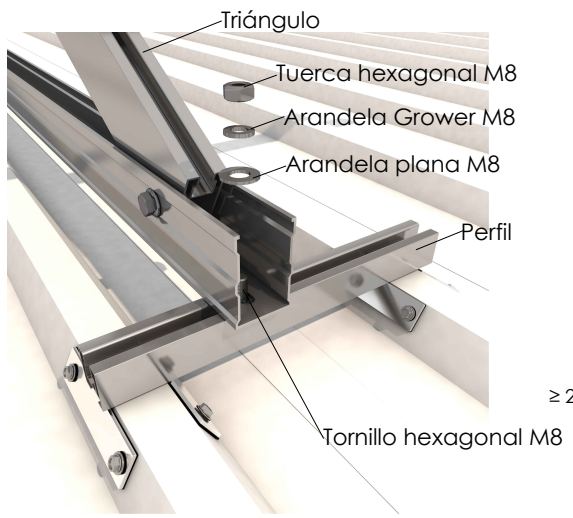
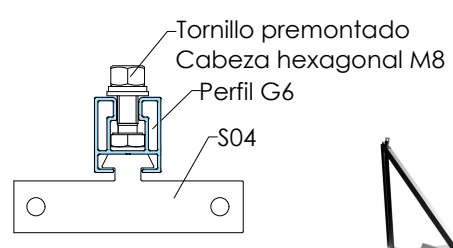
Subestructura microrail para anclaje de triángulos a chapa

S38

SUNFER
Triángulos cerrados

Piezas kit

- Triángulo x4
- Perfil L=550mm x1
- Tornillo hexagonal M8 x8
- Tuerca hexagonal M8 x2

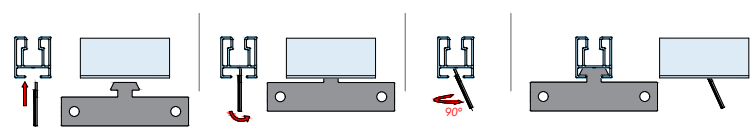


Paso 1: Introducir verticalmente el soporte en la ranura del perfil.

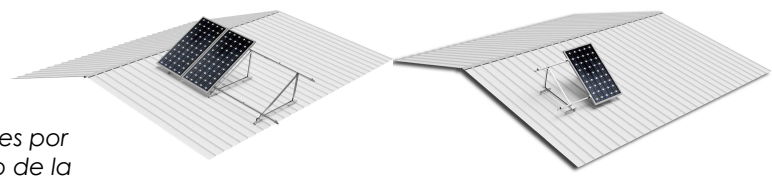
Paso 2: Una vez dentro, inclinar el soporte.

Paso 3: Por último, girar el soporte 90°

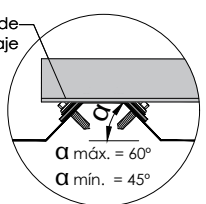
Son siempre necesarias 2 unidades por triángulo



Disposición vertical

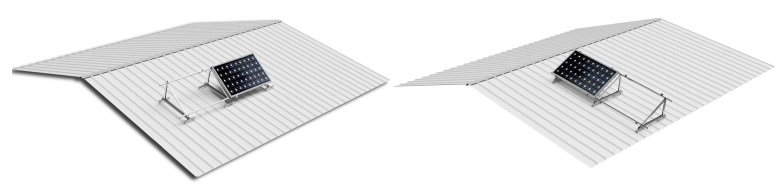


! Espesor mínimo de la chapa **0.5 mm**



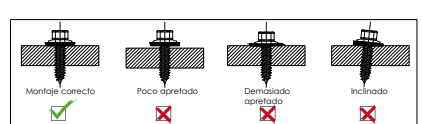
Se colocan 2 fijaciones por greca, 1 a cada lado de la greca.

Disposición horizontal



Par de apriete:

Tornillo M8 Hexagonal	20 Nm
Tornillo SW8	
Velocidad máx. de rotación para instalar:	1800 rpm



S38
Subestructura de microrail para triángulos abiertos o cerrados.
Para distancias entre grecas menor o igual a 500 mm.

Materiales: Perfilera de aluminio EN AW 6005A T6
Tornillería de acero inoxidable A2-70
Tornillería de fijación a cubierta S42.1 en acero cincado con arandela de sellado-EPDM.

Comprobar el buen estado y la capacidad portante de la cubierta antes de cualquier instalación.
Comprobar la impermeabilidad de la fijación una vez colocada.

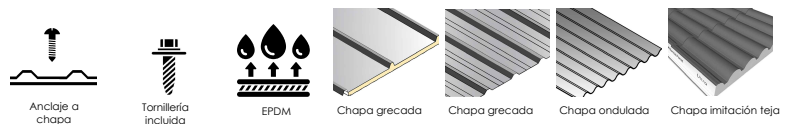
Herramientas necesarias:



Seguridad:



Reservado el derecho a efectuar modificaciones · Las ilustraciones de productos son a modo de ejemplo y pueden diferir del original.



Marcado ES19/86524 CE