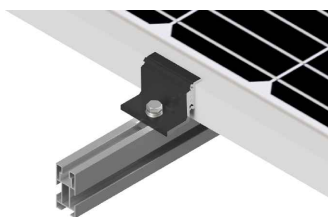
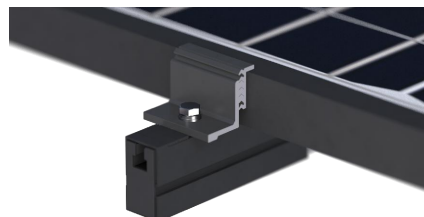


Profil compatible G1-FR

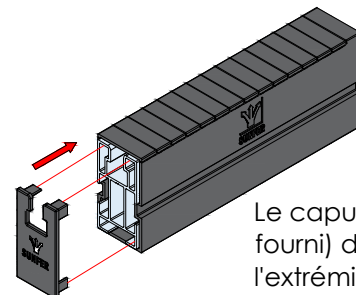
Il faut découper autant de brides que nécessaire pour monter l'étrier latéral sur le profil G1-FR.



Sans Black end



Avec Black end



Le capuchon TG1 (non fourni) doit être installé à l'extrémité du profilé après le montage de la pièce Black end.

### Spécifications

Description	Extrémité noire. Couverture à profil noir pour les cas où des panneaux et des étriers noirs sont utilisés.
Matériau	Polypropylène noir résistant aux UV

Sécurité:

