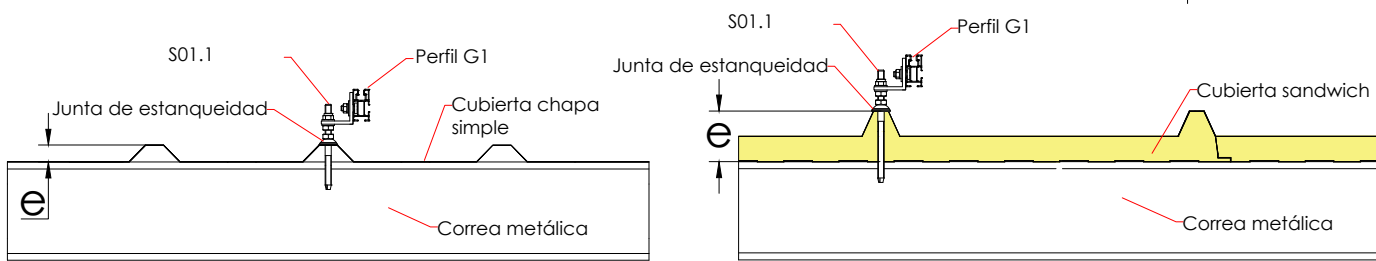
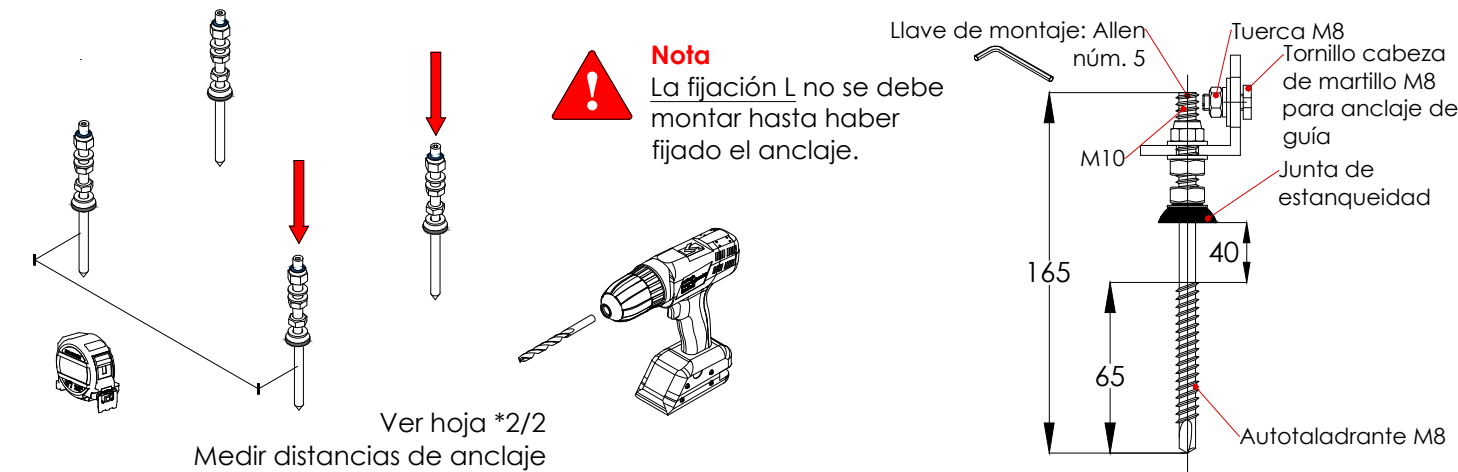
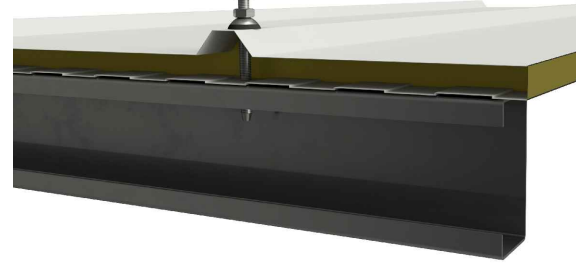


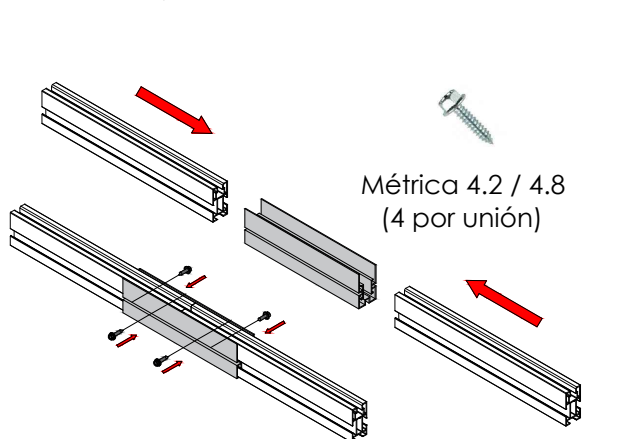
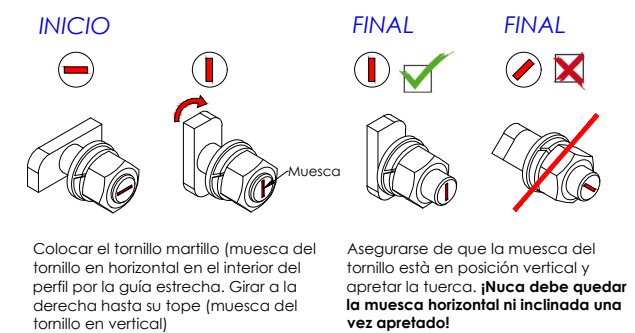
## Anclaje de la fijación a la cubierta



e máx. 90 mm  
e mín. 40 mm

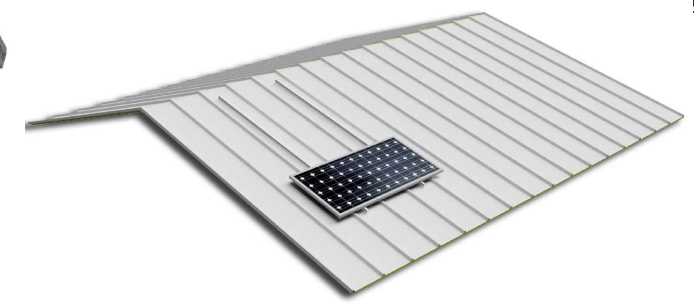


## Colocación de los los perfiles guía sobre las fijaciones y unión entre perfiles



Introducir los perfiles dentro del carril del elemento de unión UG1 a través de las ranuras laterales. Y fijar la unión con los tornillos de bloqueo, siempre a la altura de la ranura lateral.

# Soporte coplanar continuo atornillado a correas metálica. Vertical. 01.1V PS

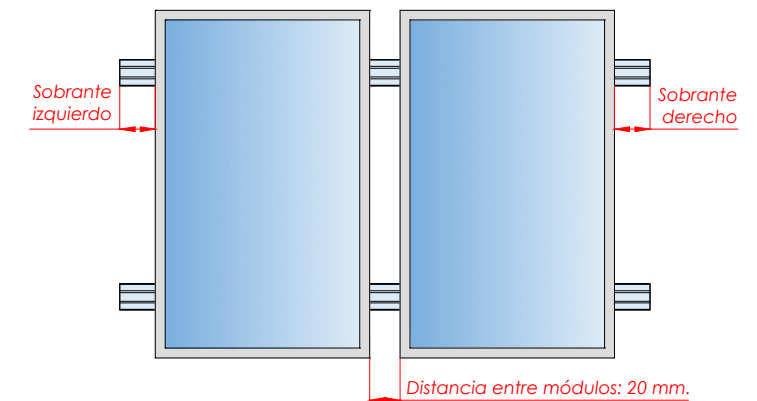


Perfiles perpendiculares a la cumbre

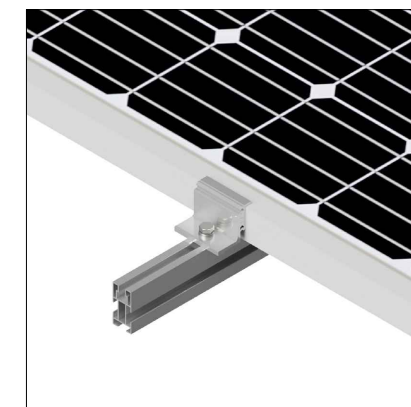
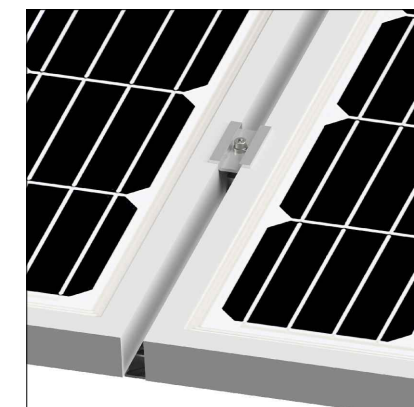
## Ubicar los módulos sobre los perfiles

Distribuir los módulos para que su colocación sea simétrica a lo largo del soporte, dejando la misma distancia de sobrante en los extremos.

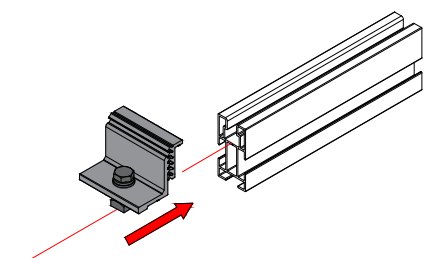
Dejar una separación entre módulos de 20 mm para poner el presor central que fijará los módulos al perfil.



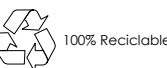
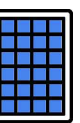
## Fijación de los módulos con los presores y colocación de las tapas G1



### FIJACIÓN LATERAL

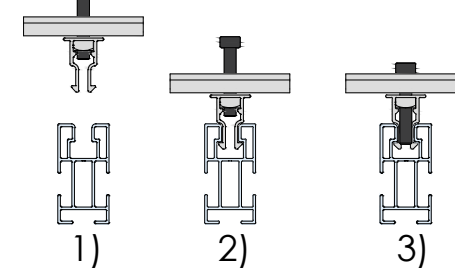


Tamaño máx.  
2400x1350

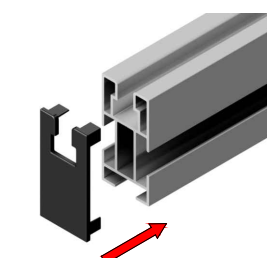


Marcado ES19/86524 CE

### FIJACIÓN CENTRAL



- 1) Alinear presor con el perfil
- 2) Bajar hasta hacer clic
- 3) Roscar el tornillo.



Introducir tapas G1 (x4) en los 4 perfiles extremos del kit

# Soporte coplanar continuo atornillado a correas metálica Vertical. 01.1V PS



**2**

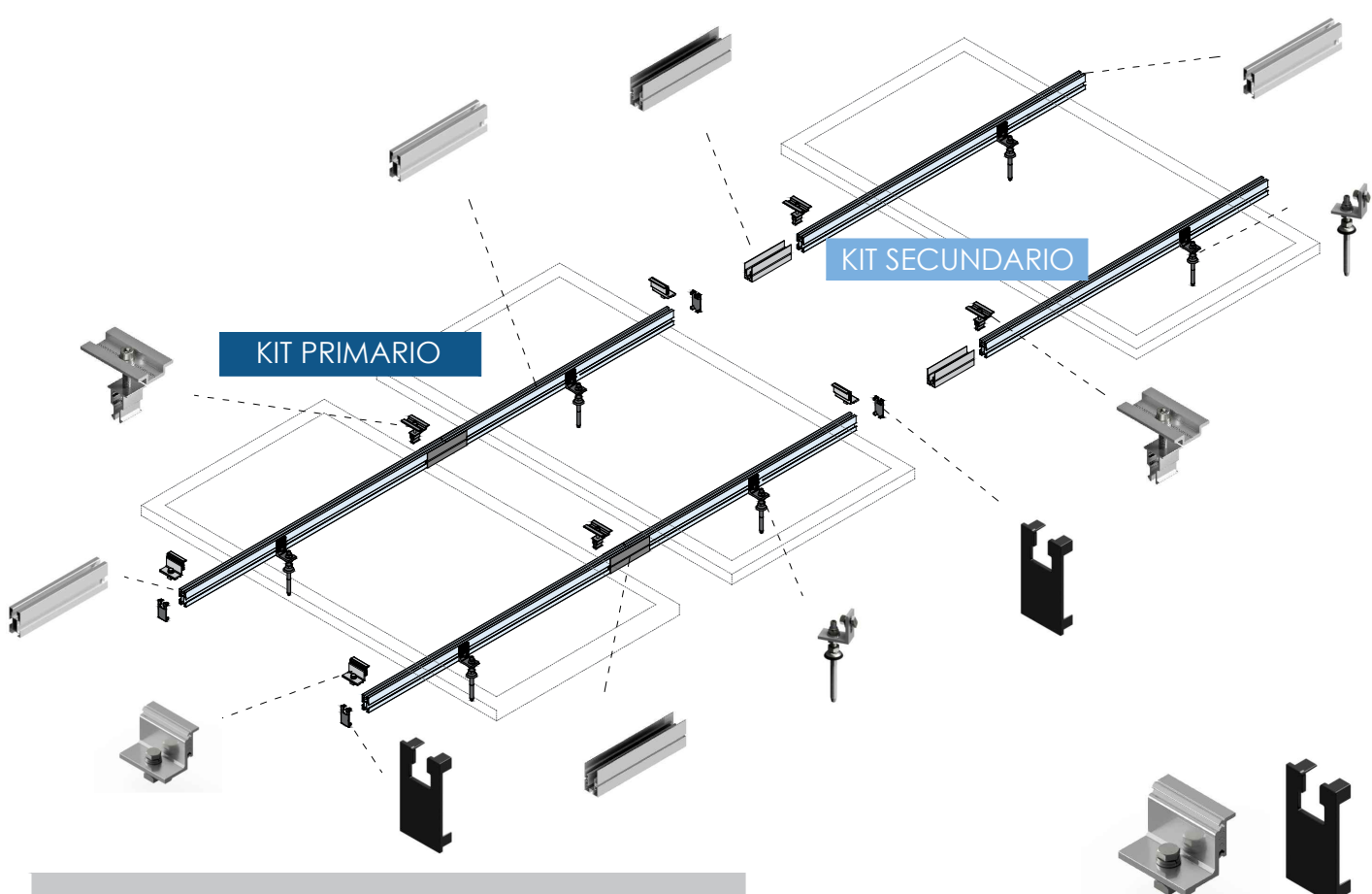
S01.1 4    G1 - 1450 2    G1 - 1370 2    UG1 2    S10 4    S11 2    Tapa G1 4

**KIT PRIMARIO**

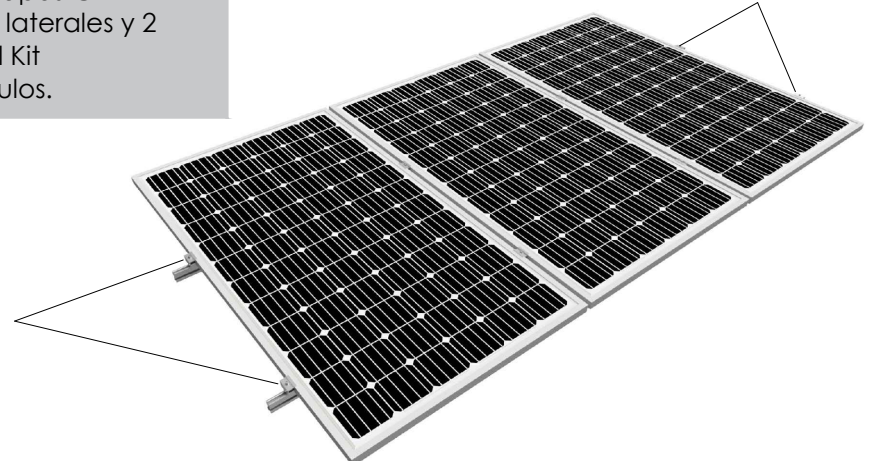
**1**

S01.1 2    Perfil G1 - 1370 2    UG1 2    S11 2

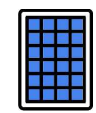
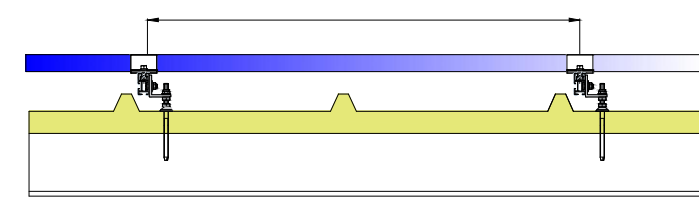
**KIT SECUNDARIO**



De los 4 presores laterales y de las 4 tapas G1 incluidos en el kit Primario, 2 presores laterales y 2 tapas G1 se trasladan al extremo del Kit Secundario, cerrando la fila de módulos.



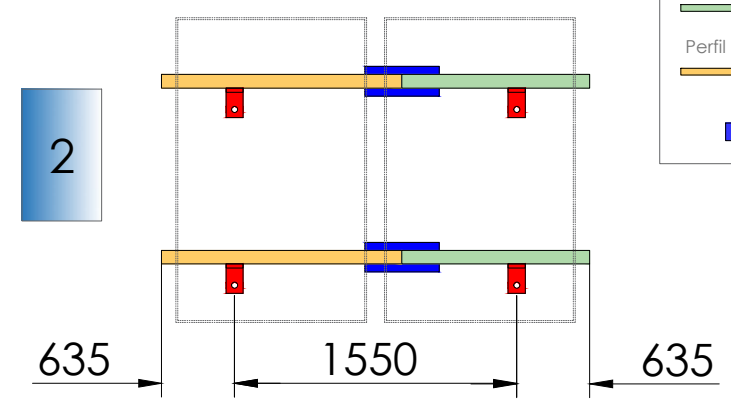
Distancia recomendada según fabricante de módulo fotovoltaico.



Tamaño máx. 2400x1350

Revisar ficha técnica del módulo

## CONFIGURACIONES



S01.1

Perfil G1 - 1370

Perfil G1 - 1450

UG1

### CONFIGURACIONES

- Para 2 módulo se necesita 1 kit primario.
- Para más de 2 módulos se necesita 1 kit primario y X número de Kit secundario.

Ejemplo: Para 6 módulos, se necesita

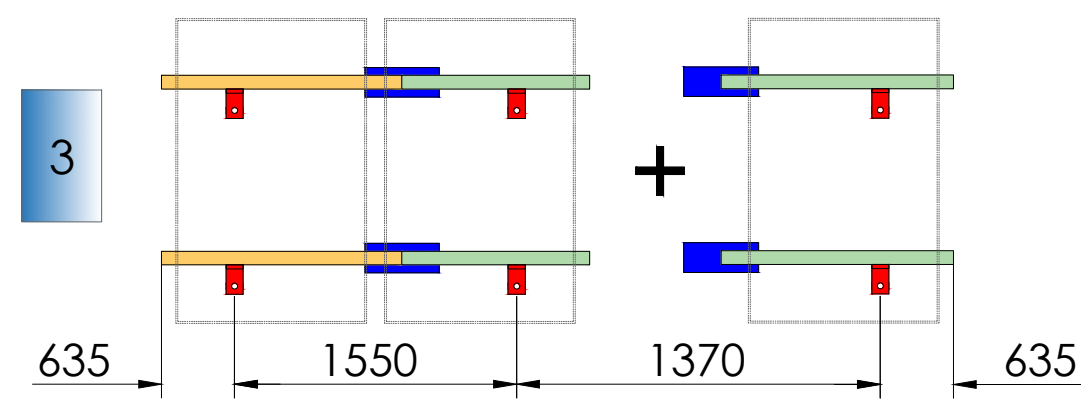
1 kit Primario + 4 kits secundarios

### DISTANCIAS DE ANCLAJES

- El vuelo siempre es de 635mm
- Las distancias entre anclajes en el kit primario siempre es de 1550mm.
- La distancia de los demás anclajes es de 1370mm.

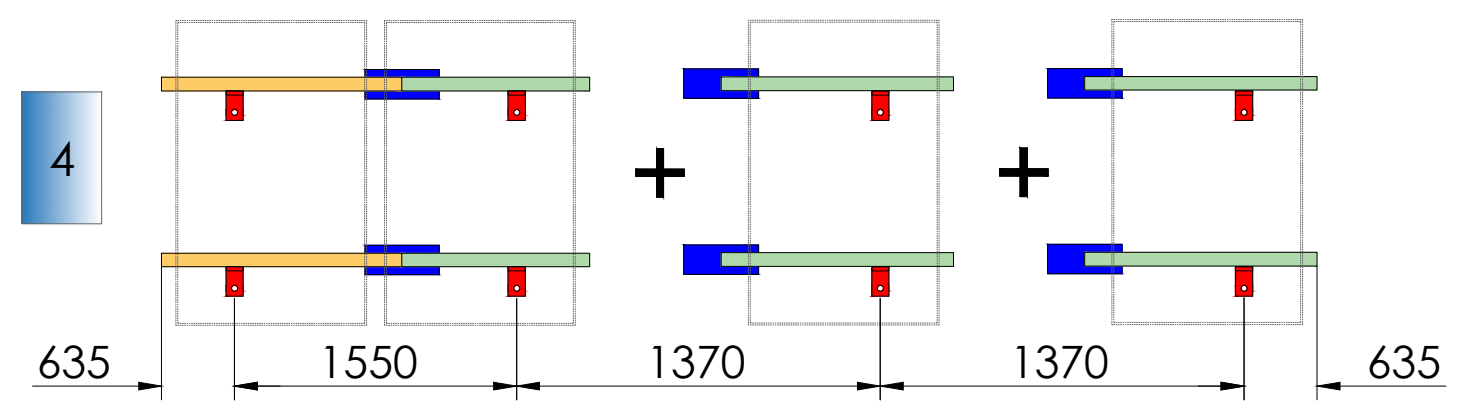
### FILA MÁXIMA

- Por dilataciones, se recomienda no exceder los 20 metros de soportes por fila.



**Par de apriete:**

Tornillo Presor	7 Nm
Tornillo M8 Hexagonal	20 Nm
Tornillo M10 Hexagonal	40 Nm
Tornillo M4.2/4.8 Hexagonal	6 Nm



Marcado ES19/86524 CE

CARACTERÍSTICAS DEL MONTAJE