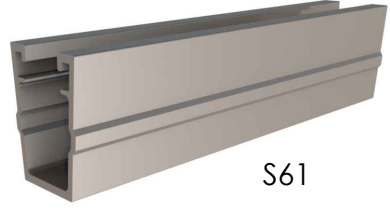


Ficha técnica

Soporte coplanar microrail fijación a chapa

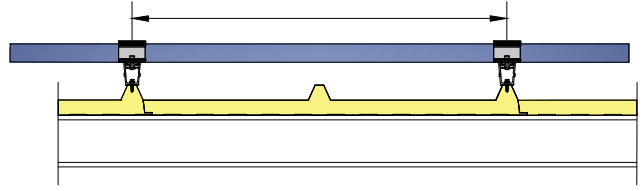
61H

Sistema kit



Espesor mínimo de la chapa **0.5 mm**

Distancia recomendada según fabricante de módulo fotovoltaico.



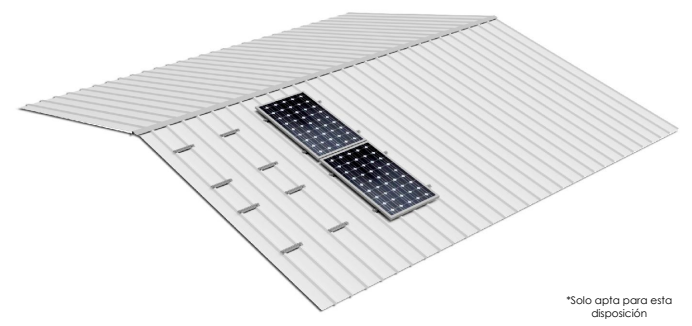
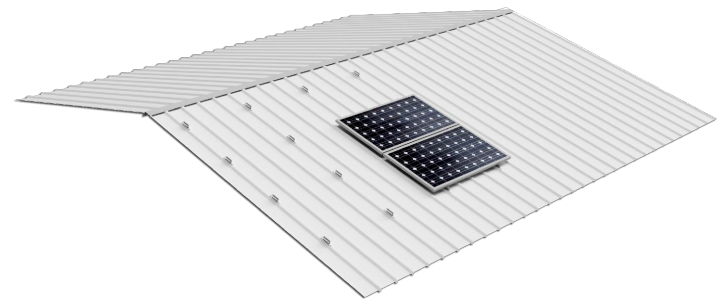
- Microrail para instalaciones coplanares para anclaje a chapa .
- Válido para cubiertas metálicas
- La fijación incluye junta de estanqueidad y tornillos de anclaje autorroscantes con arandela de sellado sin necesidad de pretaladro.
- Disposición de los módulos: Horizontal o vertical.
- Valido para espesores de módulos de 28 hasta 40 mm
- Kits disponibles de 1 a 8 módulos.

Viento: Hasta 250 Km/h

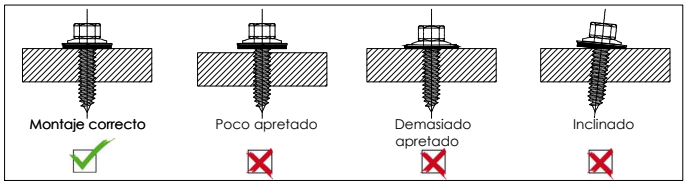
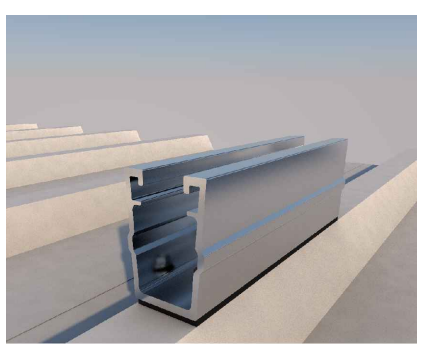
Nieve: Carga de nieve máxima 700 kg/m²
(Según distancia entre grecas)

Materiales: Perfilera de aluminio EN AW 6005A T6
Tornillería presores: Acero inoxidable A2-70
Tornillería fijación: S42.1

Comprobar el buen estado y la capacidad portante de la cubierta antes de cualquier instalación.
Comprobar la impermeabilidad de la fijación una vez colocada.



*Solo apta para esta disposición



Par de apriete:

Tornillo Presor 7 Nm
Tornillo SW8
Velocidad máx. de rotación para instalar: 1800 rpm

Para módulos de hasta:

 2400x1350


Marcado ES19/86524 CE

Herramientas necesarias:



Seguridad:



Reservado el derecho a efectuar modificaciones - Las ilustraciones de productos son a modo de ejemplo y pueden diferir del original.

Velocidades de viento

Soporte coplanar microrail fijación a chapa

61H
Sistema kit

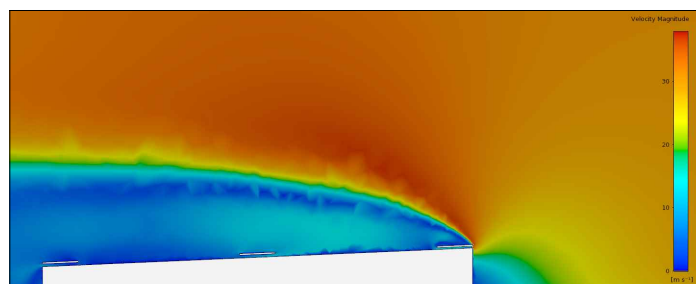
SUNFER



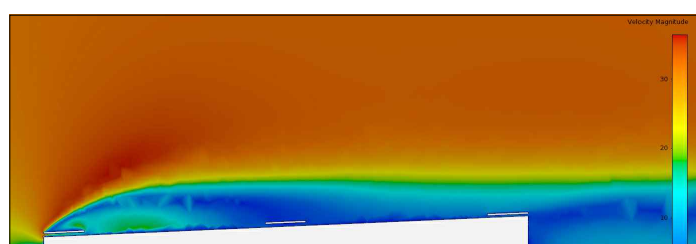
- **Cargas de viento:** Según túnel del viento en modelo computacional CFD
- **Cálculo estructural:** Modelo computacional comprobado mediante EUROCÓDIGO 9 "PROYECTO ESTRUCTURAS DE ALUMINIO"

Cuadro de cargas máx. admisibles		
Greca (mm)	Viento (Km/h)	Nieve (Kg/m ²)
≤ 300	≤250	700
350	≤250	610
400	≤250	520
450	≤250	500
500	≤250	400

Tabla 1 - Cargas máximas admisibles.

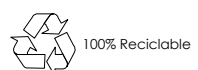


Flujo viento norte - En estructura coplanar.



Flujo viento sur - En estructura coplanar.

Para cumplir con las velocidades máximas admisibles de viento especificadas en la tabla 1, se deberán respetar todas las instrucciones indicadas en los planos de montaje.
Se debe comprobar que los puntos de anclaje para los módulos son compatibles con las especificaciones del fabricante.



Marcado
ES19/86524 **CE**