

Ficha técnica

Soporte coplanar continuo fijación a correas

03V



Nota: Comprobar el nº de correas

Tornillo cabeza de martillo M8 para anclaje de guía

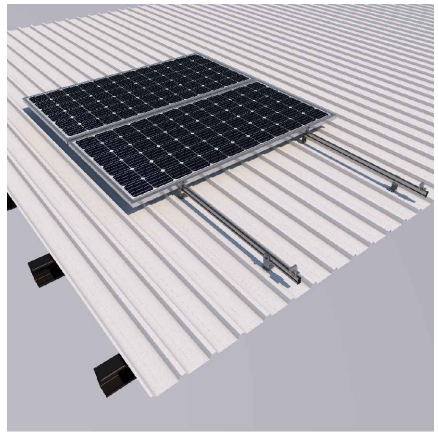
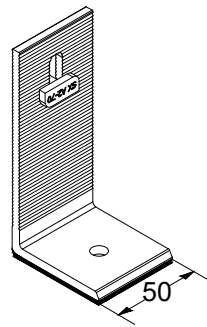
Perfil G1

Máx. 130

60

Tornillo de anclaje M8

Junta de estanqueidad



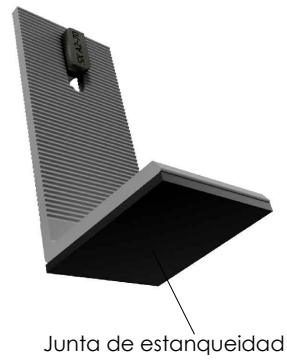
- Soporte coplanar para anclaje a correas metálicas
- Valido para de cubiertas metálicas
- La fijación incluye junta de estanqueidad
- Disposición de los módulos: Vertical.
- Valido para espesores de módulos de 28 hasta 40 mm
- No recomendado para viguetas de hormigón pretensado.
- Kits disponibles de 1 a 6 módulos.

Viento: Hasta 150 Km/h (Ver documento de velocidades del viento)
 Materiales: Perfilería de aluminio EN AW 6005A T6
 Tornillería de acero inoxidable A2-70
 Comprobar el buen estado y la capacidad portante de la cubierta antes de cualquier instalación.
 Comprobar la impermeabilidad de la fijación una vez colocada.

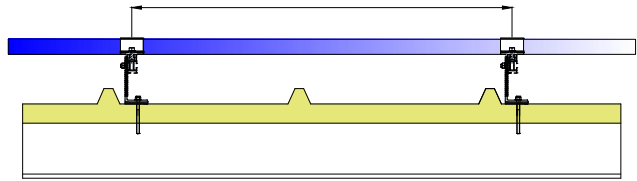


Dos opciones:
 Para módulos de hasta 2279x1150 - **Sistema Kit**
 2279x1150 **Kit** (Ver página 2)
 Para módulos de hasta 2400x1350 - **Sistema PS**
 2400x1350 **PS** (Ver página 3)

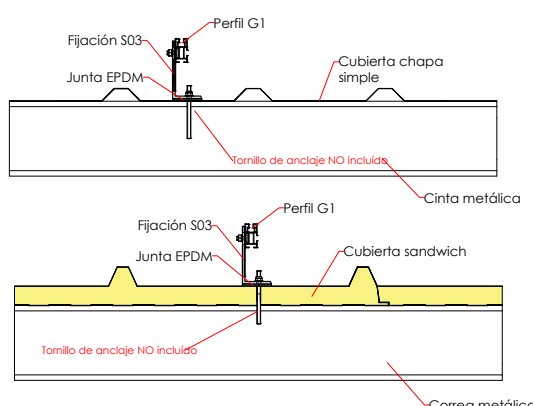
Carga de nieve: 40 kg/m²



Para la distancia de anclajes de los módulos consultar ficha técnica del módulo



*Para anclaje, se recomienda usar un tornillo con arandela de sellado



Par de apriete:

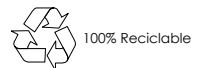
Tornillo Presor	7 Nm
Tornillo M8 Hexagonal	20 Nm
Tornillo M10 Hexagonal	40 Nm
Tornillo M4,2/4,8 Hexagonal	6 Nm

Perfiles perpendiculares a la cumbrera

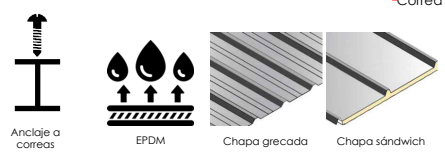
Herramientas necesarias:



Seguridad:



Marcado ES19/86524 CE



Reservado el derecho a efectuar modificaciones. Las ilustraciones de productos son a modo de ejemplo y pueden diferir del original.

Ficha técnica - Sistema KIT

Para módulos de hasta 1150



Para módulos de hasta **2279x1150** - Sistema KIT

2279x1150 

Kits disponibles:



EJEMPLOS DE CONFIGURACIÓN

Para realizar una fila de 7 módulos se realizaría con 1 Kit de 4 + 1 Kit de 3 + 1 Kit de unión



Para realizar una fila de 10 módulos se realizaría con 1 kit de 4 + 1 Kit de 6 + 1 Kit de unión.



S15 Kit de unión



* Por dilataciones se recomienda no exceder de más de 20 metros por fila

Reservado el derecho a efectuar modificaciones · Las ilustraciones de productos son a modo de ejemplo y pueden diferir del original.

Ficha técnica - Sistema PS

Para módulos de gran formato hasta 1350

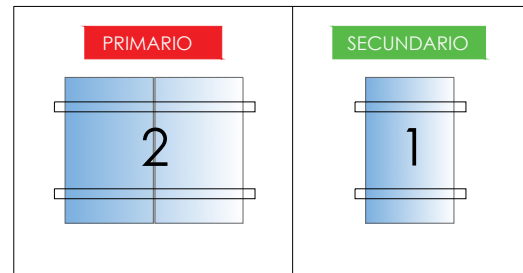


Para módulos de hasta 2400x1350 - Sistema PS

2400x1350



Kits disponibles:



Sistema modular para instalaciones con módulos de gran formato de hasta 2400x1350.

El sistema consta de **1 kit primario** y X número de **kit secundario**

El Kit primario es un Kit para 2 módulos.

El Kit secundario es un producto complementario de 1 módulo para unirse al Kit primario al incorporar el Kit de unión.

SOPORTES COPLANARES COMPATIBLES CON EL SISTEMA PS

01V

01.1V

02V

02.1V

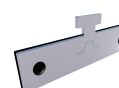
02.2V

02.3V

02.4V

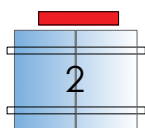
03V

04V

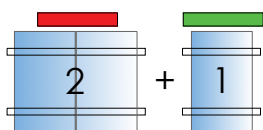


EJEMPLOS DE CONFIGURACIÓN

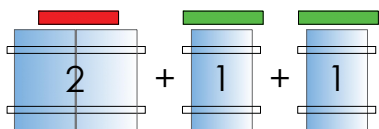
2 Mód.



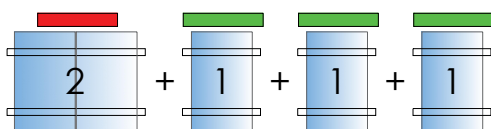
3 Mód.



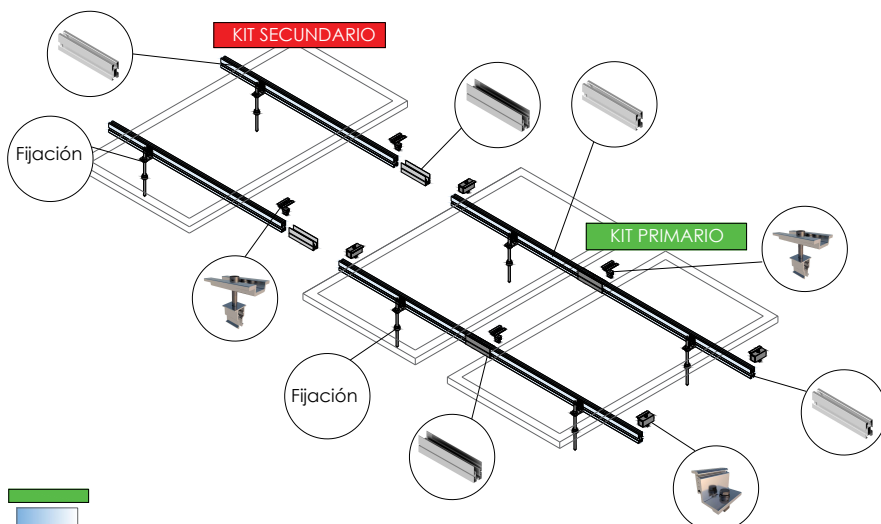
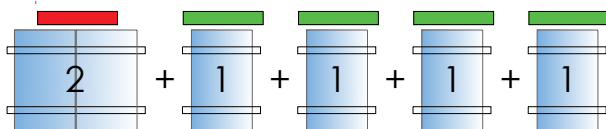
4 Mód.



5 Mód.



6 Mód.



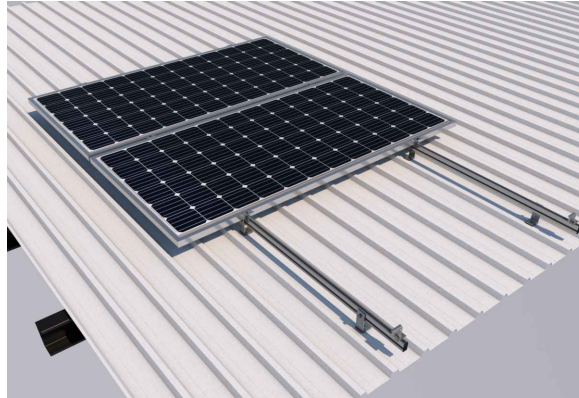
* Por dilataciones se recomienda no exceder de más de 20 metros por fila

Velocidades de viento

Soporte coplanar continuo fijación a correas

03V

Sistema kit



- **Cargas de viento:** Según túnel del viento en modelo computacional CFD
- **Cálculo estructural:** Modelo computacional comprobado mediante EUROCÓDIGO 9 "PROYECTO ESTRUCTURAS DE ALUMINIO"



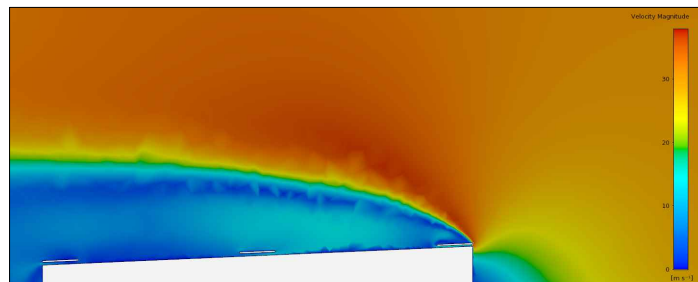
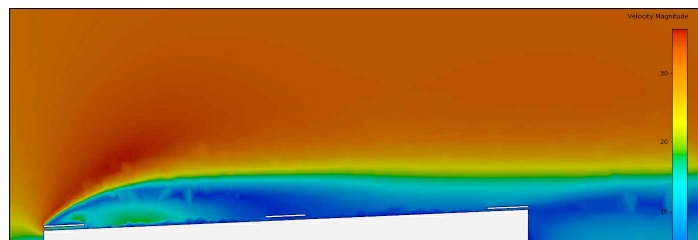
 Cuadro de velocidades máx. admisibles de viento								
Tamaño del módulo 	1	2	3	4	5	6	nº de módulos	
2000x1000	150	150	150	150	150	150	Velocidad de viento km/h	
2279x1150	150	150	150	150	150	150		

Tabla 1 - Velocidades máximas de viento admisibles.

- Para garantizar la resistencia a la velocidad máxima de diseño se deberán utilizar anclajes adecuados.



Flujo viento norte - En estructura coplanar.



Flujo viento sur - En estructura coplanar.

Para cumplir con las velocidades máximas admisibles de viento especificadas en la tabla 1, se deberán respetar todas las instrucciones indicadas en los planos de montaje.
Se debe comprobar que los puntos de anclaje para los módulos son compatibles con las especificaciones del fabricante.

Reservado el derecho a efectuar modificaciones - Las ilustraciones de productos son a modo de ejemplo y pueden diferir del original.