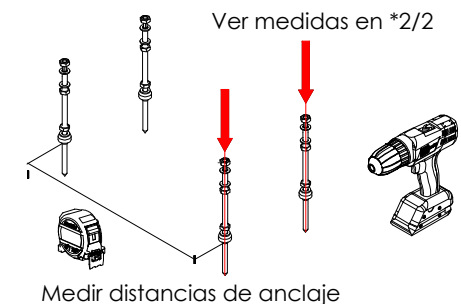
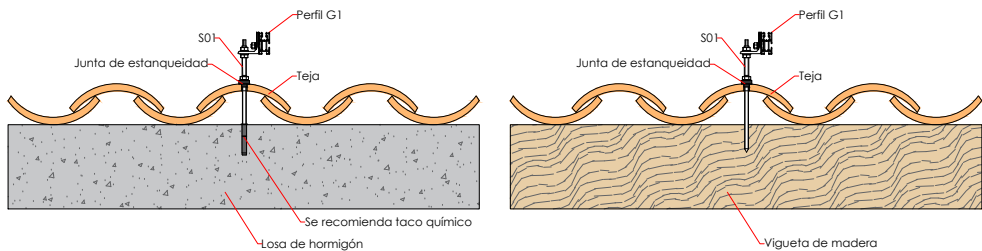
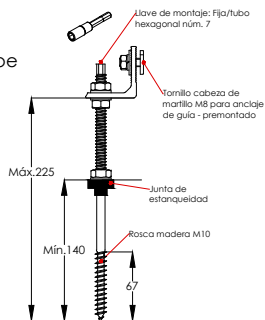


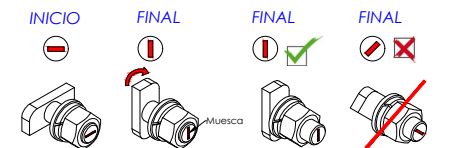
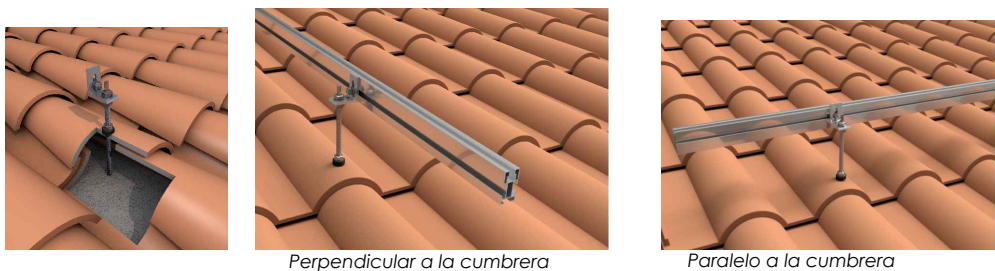
Anclaje de la fijación a la cubierta



Nota
La fijación L no se debe montar hasta haber fijado el anclaje.



Colocación de los los perfiles guía sobre las fijaciones y unión entre perfiles



Colocar el tornillo martillo (muesca del tornillo en horizontal en el interior del perfil por la guía estrecha. Girar a la derecha hasta su tope (muesca del tornillo en vertical)

Asegurarse de que la muesca del tornillo está en posición vertical y apretar la tuerca. ¡**Nunca debe quedar la muesca horizontal ni inclinada una vez apretado!**

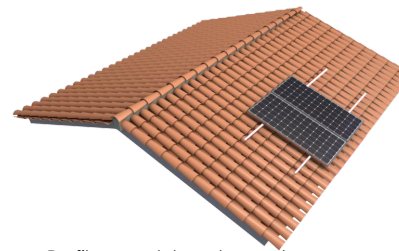
Métrica 4.2/4.8
(4 por unión)

Introducir los perfiles dentro del carril del elemento de unión UG1 a través de las ranuras laterales. Y fijar la unión con los tornillos de bloqueo, siempre a la altura de la ranura lateral.

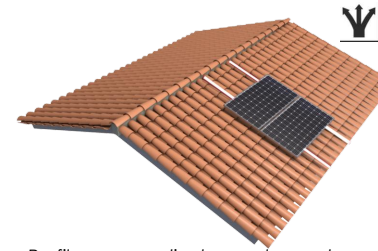
Soporte coplanar continuo atornillado para cubierta de teja. Vertical.

01V

SUNFER



Perfiles paralelos a la cumbre

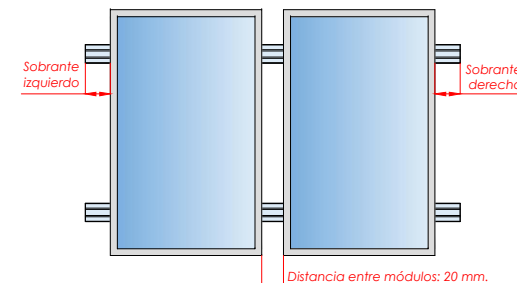


Perfiles perpendiculares a la cumbre

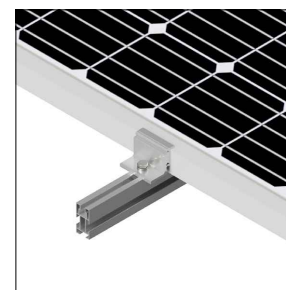
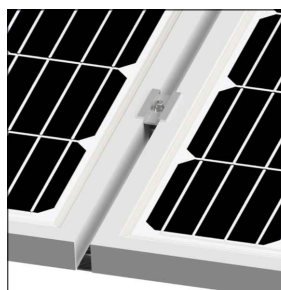
Ubicar los módulos sobre los perfiles

Distribuir los módulos para que su colocación sea simétrica a lo largo del soporte, dejando la misma distancia de sobrante en los extremos.

Dejar una separación entre módulos de 20 mm para poner el presor central que fijará los módulos al perfil.

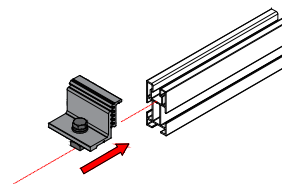


Fijación de los módulos con los presores y colocación de las tapas G1



Válido para medidas de espesor de módulo de 28 mm a 40 mm. Para espesores diferentes solicitar bajo pedido.

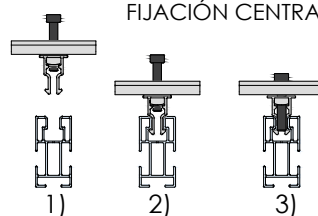
FIJACIÓN LATERAL



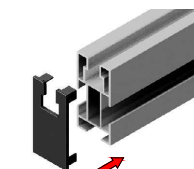
Tamaño máx.
2279x1150



FIJACIÓN CENTRAL



- 1) Alinear presor con el perfil
- 2) Bajar hasta hacer clic
- 3) Roscar el tornillo.



Introducir tapas G1 (x4) en los 4 perfiles extremos del kit

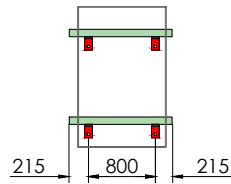
100% Reciclable

Marcado ES19/86524 CE

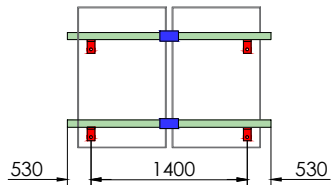


Nota:
 - Comprobar el buen estado de la cubierta y la capacidad portante de la misma
 - Comprobar la impermeabilidad de la fijación una vez colocada

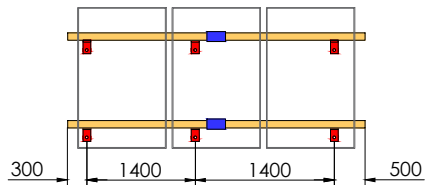
1



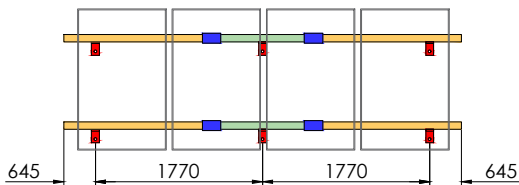
2



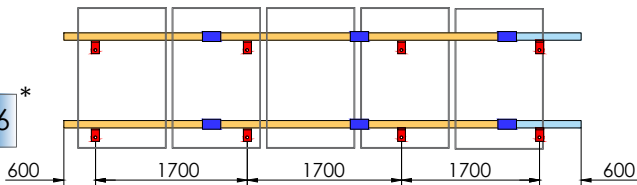
3



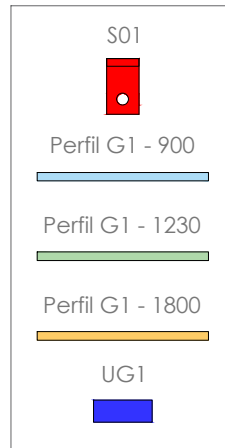
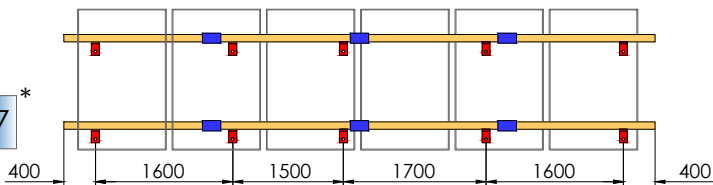
4



5
6*



6
7*



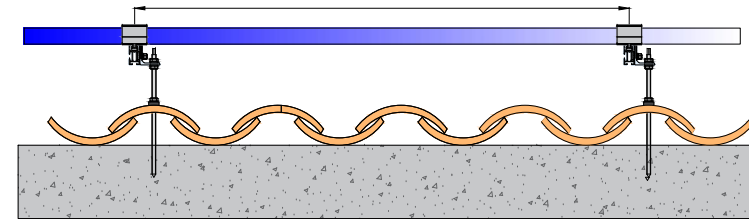
Par de apriete:
 Tornillo Presor 7 Nm
 Tornillo M8 Hexagonal 20 Nm
 Tornillo M10 Hexagonal 40 Nm
 Tornillo M4.2/4.8 Hexagonal 6 Nm


Soporte coplanar continuo atornillado para cubierta de teja. Vertical.

01V
 SUNFER



Distancia recomendada según fabricante de módulo fotovoltaico.



Revisar ficha técnica del módulo  Tamaño máx. 2279x1150



S01



S10



S11



UG1

x4



G1 - 900



G1 - 1230



G1 - 1800



Tapa G1

	S01	S10	S11	UG1	G1 - 900	G1 - 1230	G1 - 1800	Tapa G1
01V1	4	4	-	-	-	2	-	4
01V2	4	4	2	2	-	4	-	4
01V3	6	4	4	2	-	-	4	4
01V4	6	4	6	4	-	2	4	4
01V5 - Válido para 6 módulos de hasta 1000 mm de ancho (El kit incluye presores para el montaje de 6 módulos)								
01V5	8	4	8 + 2	6	2	-	6	4
01V6 - Válido para 7 módulos de hasta 1000 mm de ancho (El kit incluye presores para el montaje de 7 módulos)								
01V6	10	4	10 + 2	6	-	-	8	4

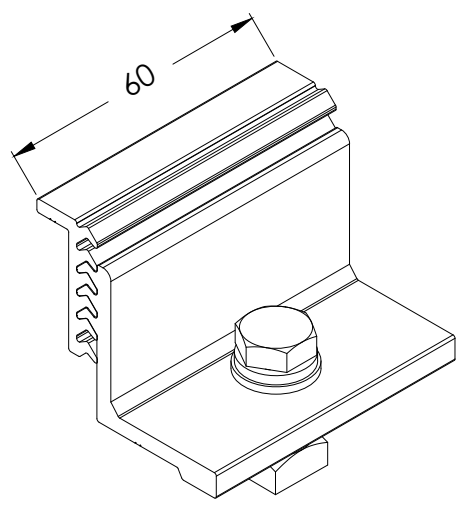
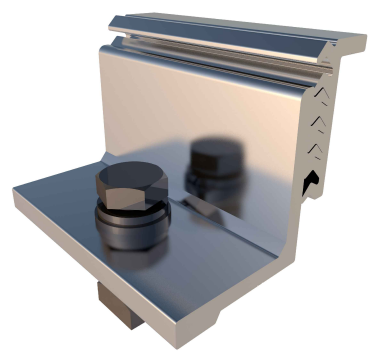
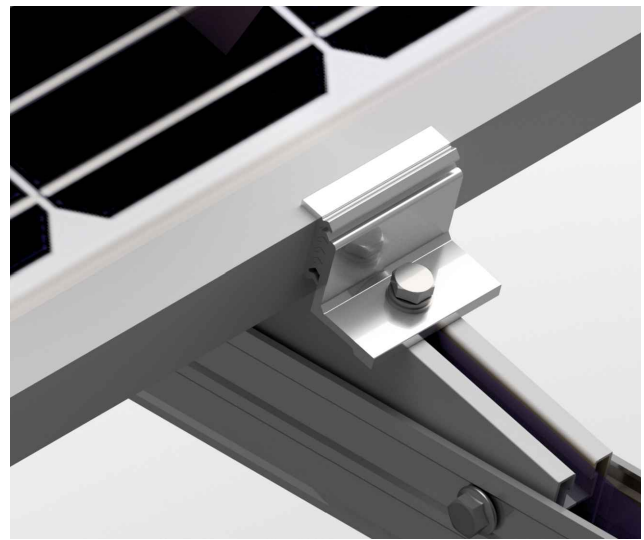
CARACTERÍSTICAS DEL MONTAJE



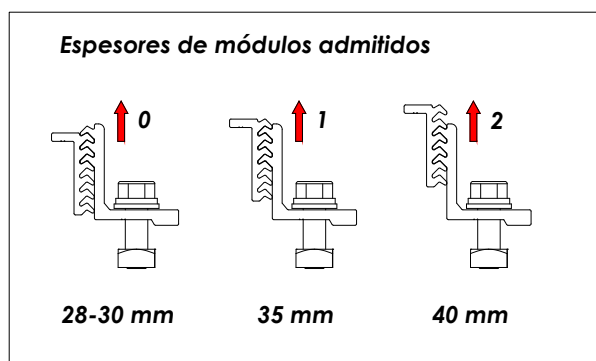
Ficha técnica

Presor lateral regulable para fijar paneles en inicio y final

S10



Válido para medidas de espesor de módulo de 28 mm a 40 mm. Para espesores diferentes solicitar bajo pedido.



Materiales: Perfilería de aluminio EN AW 6005A T6
Tornillería de acero inoxidable A2-70

Herramientas necesarias:



Par de apriete:
Tornillo presor 7 Nm

Seguridad:



Marcado
ES19/86524 **CE**

Reservado el derecho a efectuar modificaciones · Las ilustraciones de productos son a modo de ejemplo y pueden diferir del original.